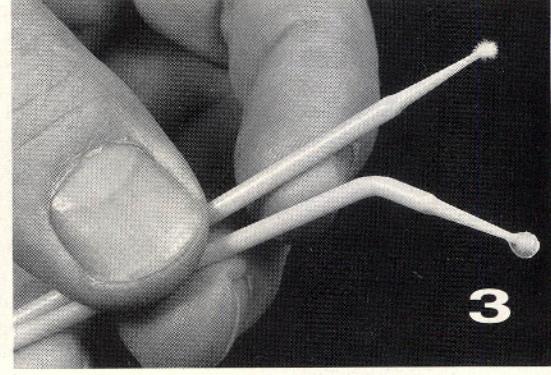
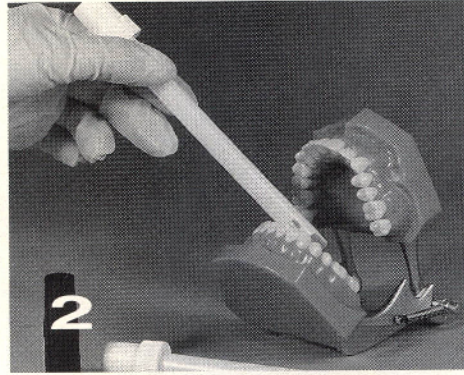


## Innovaties van Hager & Werken



Het zijn soms kleine dingen die het werken in de tandartspraktijk kunnen veraangenamen. Hager & Werken heeft daarvan een paar aardige staaltjes in het leveringsprogramma. Zoals de *Optitect-Astro*, een beschermingsbril die de wenkbrauwen afdekt en uit één panoramische lens bestaat. De lens heeft een speciale coating tegen reflecties, beslaan en krassen. De lens kan bovendien onder een hoek worden versteld. Ook de veren van de bril zijn in lengte

verstelbaar. De bril is in vier modekleuren leverbaar en kan bijvoorbeeld ook worden gebruikt als ogenbescherming tijdens toer- of racefietsen.

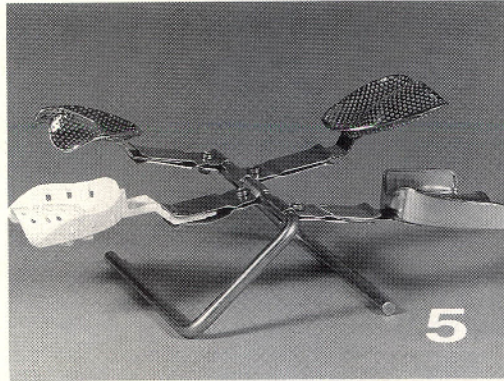
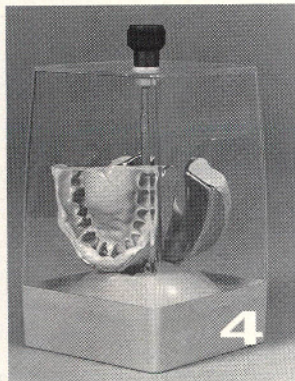
De *Aspimax* is een disposable afzuigcanule met een afgeronde tip, die verwondingen aan het weefsel in de mond voorkomt. Handig is een kleine ventilatieopening nabij de tip, die vastzuigen verhindert. Verkrijgbaar in een doos van 100 stuks.

Eveneens handig is de *Appli-tip*,

een soort wattenstaafje, maar dan van kunststof, met fiber haartjes aan de punt. Het staafje kan worden gebogen, om op moeilijk te bereiken plekken kleine hoeveelheden slijpsel, amalgaam of andere resten weg te halen. Uitstekend voor al die plekjes die met een borstel of anderszins niet bereikbaar zijn. De *Appli-tip* is ook goed te gebruiken voor applicaties in een caviteit, voor etswerk en voor het aanbrengen van een bonding.

eigen bouwsels die in tal van laboratoria en praktijken worden aangetroffen.

Inlichtingen: Hager & Werken, 09.49.20399269-0.



De *Algiport* is een doosje voor het vochtig bewaren van verse alginaat-afdrucken. In principe moeten die afdrucken meteen worden gebruikt voor een gipsafdruk, maar de praktijk leert, dat er meestal toch een aantal afdrucken op een dag worden gemaakt, die dus pas na verloop van tijd naar het laboratorium gaan of verder worden verwerkt. Met de *Algiport*, waarin twee afdrucken kunnen worden bewaard, blijft het werk keurig in vorm totdat er verder mee kan worden gewerkt. Het doosje sluit hermetisch af door een centrale schroef, die het deksel tegen de bodem trekt. Het doosje is dan ook een uitstekende transportverpakking, mede doordat de afdrucken keurig op hun plaats blijven.

Ten slotte is er de *Algitray*, voor gebruik in de praktijk of in het laboratorium. Het is een houder waarin vier afdruklepels op hun plaats worden gehouden. Voor verdere bewerking, of om ze niet te laten 'rondslingeren'. De klemhouders zijn verstelbaar, zodat de *Algitray* ook kan dienen als een 'bankschroef' om het werkstuk op zijn plaats te houden. Een heel goed alternatief voor allerlei

- 1 Beschermende bril voor tandartsen: verstelbare, enkelvoudige en gecoate lens, wenkbrauwenbeschermers en verstelbare veren.
- 2 Disposable afzuigcanule. Vastzuigen is er niet bij, door de ventilatie-opening nabij de tip.
- 3 Het wattenstaafje geoptimaliseerd: met deze *Appli-tip* kan een applicatie in een caviteit worden aangebracht, maar kunnen ook amalgaamresten, slijpsel e.d. worden verwijderd uit moeilijk bereikbare plaatsen.
- 4 Perfecte bewaar- en transportverpakking voor alginaat-afdrucken: hermetisch afgesloten.
- 5 In de klemmen van deze *Algitray* kunnen vier afdruklepels worden vastgezet. Tevens 'werkbankje'.

## PRAKTIJKINFORMATIE

De rubriek Praktijkinformatie is ontstaan vanuit de gedachte om naast de wetenschappelijke informatie die het tijdschrift biedt, ook nieuws ten behoeve van de dagelijkse praktijk te brengen, met de nadruk op wat innoverende industrieën en dienstverleners op tandheelkundig gebied te bieden hebben.

De uitvoering van de rubriek is opgedragen aan de uitgever, Wegener Tijl Medische Media te Amsterdam, en geschiedt buiten verantwoordelijkheid van de redactie van het NTvT. De journalistieke productie is in handen van Checkpoint Eindredactie & Productie te Zoetermeer, in opdracht van WTMM.

Inzendingen voor de rubriek kunnen worden geadresseerd aan:

Wegener Tijl Medische Media,  
T.a.v. Simone Ras  
Postbus 9943  
1006 AP Amsterdam

## Cursussen

DentaNet, importeur van het UDA-brugverankeringsysteem in de Benelux, organiseert de komende maanden weer een aantal cursussen *UDA-brugverankeringsysteem*. Deze één dag durende cursus staat gepland voor 22 januari, 19 februari en 2 april a.s.; de cursusplaats is Hoofddorp. Inlichtingen: DentaNet, (020) 6642893.

Enkele cursussen van ITP: *Cranio-mandibulaire functie, deel 2* wordt gegeven op vrijdag en zaterdagmorgen 12 en 13 maart, en 19 en 20 maart a.s. *Glasionomeercementen* op 2 april a.s. Vrijdagmiddag 5 maart a.s. *De tandarts als ondernemer*. Hierin o.a. fiscale aspecten, rechtsvorm en vermogensbeheer. Inlichtingen: ITP, (01620) 22477.

## Wijzer met poetsen

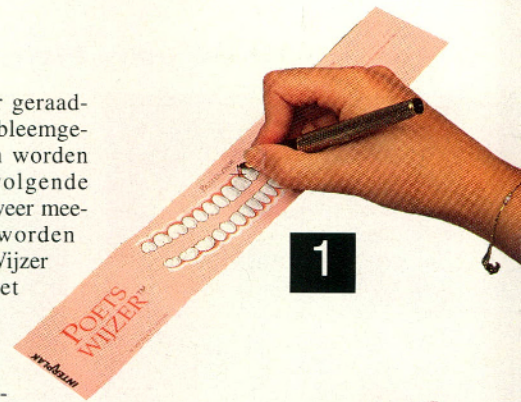
Voorlichting aan de patiënt en preventie nemen tegenwoordig een belangrijke plaats in bij de tandheelkunde. Waar mogelijk wordt door preventieve behandeling onnodig curatief handelen voorkomen. Speciaal om de communicatie met de patiënt te optimaliseren heeft Bausch & Lomb de Poets Wijzer ontwikkeld. Deze bestaat uit een kleurenafbeelding van een compleet gebit, afgedrukt op soepel karton, dat halfrond kan worden gevouwen.

De Poets Wijzer is bedoeld voor tandarts en mondhygiënist, en

kan tijdens de behandeling in samenspraak met de patiënt worden ingevuld. Nauwkeurig kan worden aangegeven waar problemen bestaan of kunnen ontstaan bij gingiva, op buccale, linguale of occlusale vlakken. Vooral bij de nerveuze patiënt, die ogenschijnlijk luistert, maar bij het verlaten van de stoel door de pure opluchting alles is vergeten, kan dit voorlichtingsmiddel van groot nut zijn. De Poets Wijzer gaat, met de aantekeningen van tandarts/mondhygiëniste, mee naar huis. Voor de gebitsreiniging

wordt de Poets Wijzer geraadpleegd, waarna de probleemgebieden gericht kunnen worden aangepakt. Bij het volgende bezoek wordt de kaart weer meegebracht, zodat kan worden nagegaan of de Poets Wijzer effect heeft gehad. Het leuke is natuurlijk dat eventuele vooruitgang ook weer zichtbaar kan worden gemaakt ter motivering van de patiënt.

Inlichtingen: Bausch & Lomb, (023) 339179.



1



2

*De werkwijze met de Poets Wijzer van Bausch & Lomb: 1) tijdens de behandeling wordt de patiënt uitgelegd waar problemen kunnen ontstaan en wordt de kaart ingevuld. 2) De kaart wordt gevouwen: een model van het gebit. 3) Thuis hoeft de patiënt de Poets Wijzer maar te raadplegen om de gebitsreiniging intensiever te doen op de plekken waar schade kan optreden.*

## Check de pasvorm

Niet goed passende restauraties en protheses zijn een ramp voor de patiënt, maar ook voor de behandelend tandarts, die meer tijd dan nodig aan het karwei moet besteden. Om de pasvorm en de aansluiting te checken bestond reeds het produkt Fitchecker, een condensatiesilicone. Van dat produkt is nu een belangrijk verbeterde versie op de markt gekomen, ditmaal een chemisch hardende additie. Het heet Fitchecker II. Het materiaal is wit en enigszins doorschijnend. Afwijkingen in de pasvorm kunnen precies op hun waarde worden geschat, zelfs als ze maar tussen de 30 en 120 micron dik zijn. Vergeleken met de eerste Fitchecker heeft nr. II een langere verwerkingstijd, maar een korte uithardingstijd. Het hecht niet aan biologische weefsels, maar het 'plakt' aan andere materialen. Dat betekent niet dat het restauratiemateriaal minder gemakkelijk schoon te

maken is. Het materiaal heeft een hoge scheursterkte, waardoor zelfs de dunste laagjes nog gemakkelijk kunnen worden verwijderd.

Fitchecker II, dat bestaat uit een basis en een katalysator, beide in een tube van 50 ml, moet zorgvuldig worden gemengd. De kleur is namelijk in beide gevallen wit. Als het uitharden te snel gaat, kan een druppel vertrager worden toegevoegd.

Het materiaal kan worden ingezet voor een groot aantal controles. Zo kunnen niet alleen de drukplaatsen van hele of partiële protheses worden opgespoord, maar ook de pasvorm en rand-aansluiting van kronen, jackets, bruggen, inlays e.d. exact worden bepaald. Natuurlijk kan ook de occlusie worden gecontroleerd, alsmede het contact tussen pontic en gingiva.

Inlichtingen: GC International Corporation, (03404) 59524.

## Mengsysteem voor provisorisch kroonmateriaal

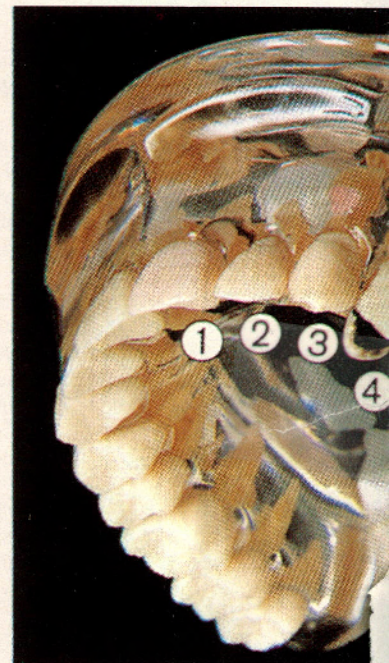
DMG uit Hamburg heeft een praktisch systeem voor het aanbrengen van tijdelijk materiaal voor kronen en bruggen onder de naam Luxatemp-Automix. Het materiaal bestaat uit een basiscomponent en een katalysator op basis van (meth)acrylester. Dat is stabiel materiaal, buig- en slijtvast, met weinig polymerisatiekrimp en goed te polijsten.

Het applicatiesysteem is goed doordacht. Basis en katalysator zitten in een tube met twee compartimenten. De tube wordt op de applicator geplaatst, de dop eraf geschroefd en dan kan de mengcanule erop worden gedraaid. Dat gaat met één handbeweging. De mengcanule heeft een inwendige spiraal, waardoor beide componenten nauwkeurig en homogeen worden gemengd, zonder luchtballen. Vanuit de canule kan het materiaal direct in de afdruk worden aangebracht. De tube hoeft daarna niet te worden afgesloten: de gebruikte mengcanule blijft er gewoon opzitten. Naderhand kan het systeem opnieuw worden gebruikt door er een nieuwe mengcanule op te draaien.

DMG heeft een speciale verpakking om mee te beginnen, bestaande uit een mengpistool, een

tube met 55 ml van beide pasta's in de kleur Universeel/A2 en een tiental mengcanulen. Er zijn verschillende navulverpakkingen verkrijgbaar.

Inlichtingen: Dental Union, (030) 888888.

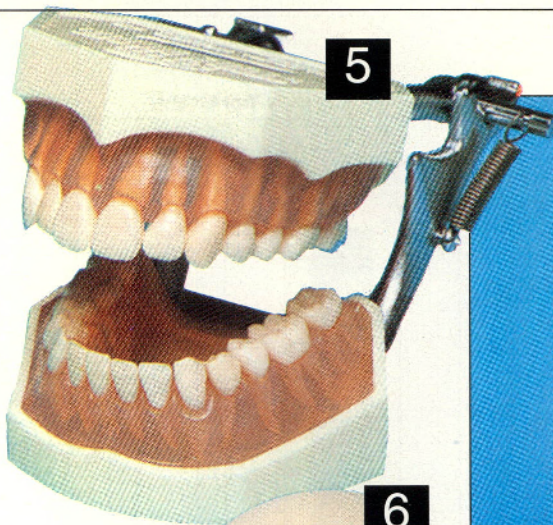


## De praktijk in modellen

De profylaxe is soms het beste gediend door de patiënt zo natuurgetrouw mogelijk te laten zien hoe en waar moet worden gepoetst, geflost, gekauwd. Maar ook in de curatieve sfeer kan het heel effectief zijn de patiënt aan de hand van een model te laten zien uit welke onderdelen de behandeling zal bestaan, en eventuele alternatieven te bespreken.

J. Morita heeft een indrukwekkende collectie natuurgetrouwe modellen van losse tanden en kiezen, van complete gebitten met verschillende kenmerken (zoals interdentale ruimten om het flossen te demonstreren), modellen die tonen hoe cariës, parodontitis en calculusafzettingen eruit zien en pathologische modellen, die onder meer wortelsystemen, bloedvaten en kaakopbouw laten zien. Zo is er ook een model met een gekantelde, volledig ingebedde verstandskies, aan de hand waarvan de kaakchirurg het werk kan toelichten. Voor onderwijs en demonstraties zijn er onder meer ook boven- en onderkaakmodellen met bijt-anomalie door duimzuigen, en modellen die de overgang van melkgebit naar blijvend gebit laten zien bij kinderen van drie tot twaalf jaar.

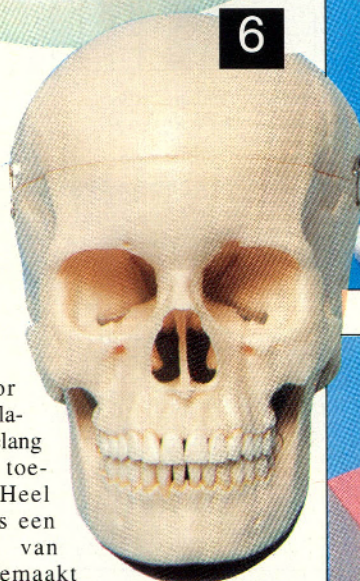
De modellen bestaan uit losse onder- en bovenkaakmodellen, of ze zijn uitgerust met een beu-



5



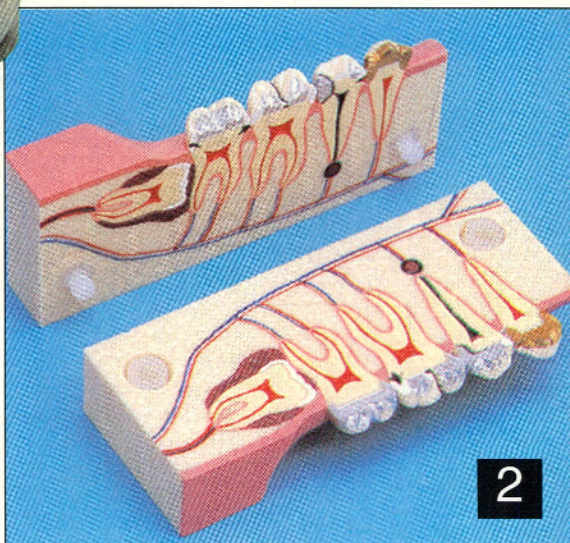
1



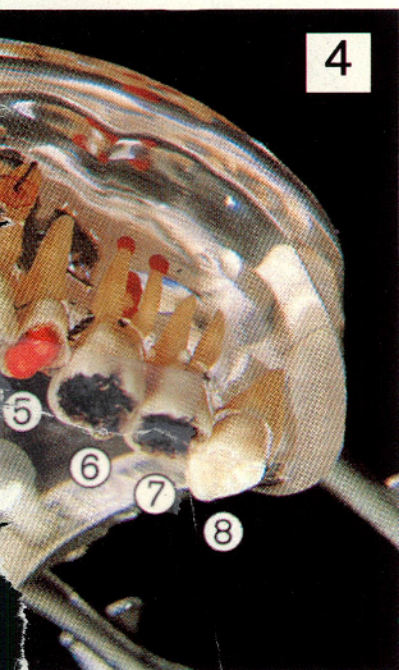
6

gelarticulator resp. D-articulator, al naar gelang de gewenste toepassingen. Heel instructief is een doorzichtig, van epoxyhars gemaakt compleet gebitsmodel, waarin maar liefst zestien verschillende pathologische aandoeningen zeer natuurgetrouw zijn weergegeven. Dat zijn onder meer een wortelfractuur, een wortelcyste, interne resorptie van de pulpa die zich manifesteert als een rose vlek in de anatomische kroon, een tandvlees-abces, een S-wortel, cariës in het occlusale vlak en distaal aan de wortel, en ulcerose pulpitis.

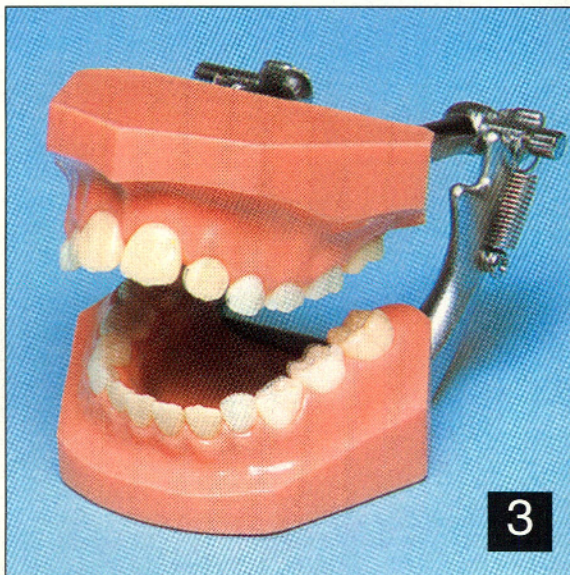
Verder heeft Morita een viertal modellen met elastisch tandvlees en uitneembare elementen, en zelfs een complete schedel van epoxyhars, met afneembaar cranium, uitneembare tanden en kiezen en een losse onderkaak. Inlichtingen: Dental Union, (030) 888888.



2



4



3

*Natuurgetrouwe modellen voor de profylaxe, voor instructie en demonstratie aan de patiënt van J. Morita.*  
 1) Model met brackets; 2) Doorsnede-model met verzonken en gekantelde verstandskies; 3) Bijt-anomalie door duimzuigen; 4) Model met zestien pathologische aandoeningen; 5) Model met verwisselbare tanden; 6) compleet schedelmodel met verwisselbare tanden.

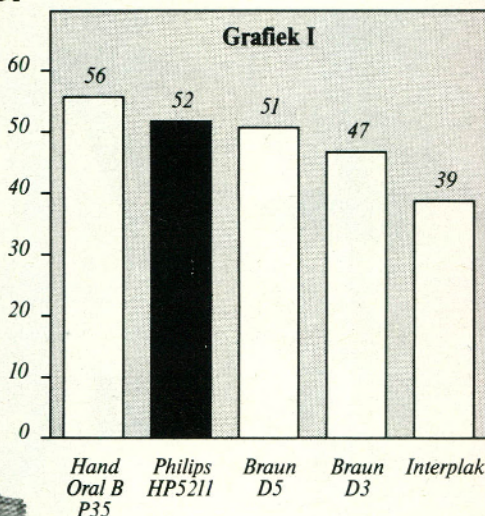
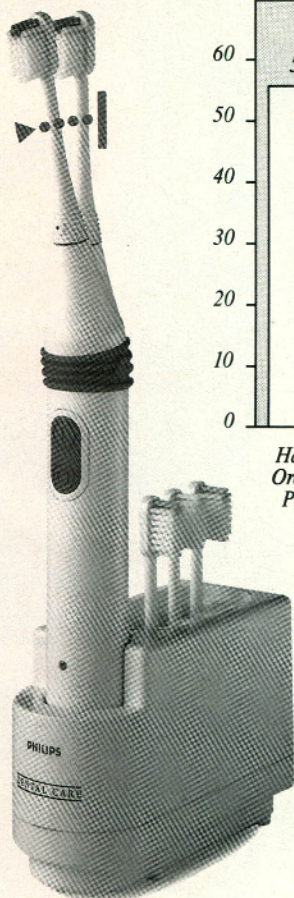
## Elektrische tandenborstel

Philips Dental Care maakt veel werk van de introductie van de elektrische, oplaadbare tandenborstel HP 5211. Philips claimt dat deze borstel in vergelijking met de meest gangbare elektrische tandenborstels een aanzienlijke plakreductie oplevert. Dat komt door een van de Bass-poetsmethode afgeleide poetsbeweging, en door het 'soft pressure systeem'. Zoals bekend berust de Bass-poetsmethode op een elliptische poetsbeweging, en de Philips elektrische tandenborstel is de eerste waarvan de borstelkop zo'n beweging maakt. Het soft pressure systeem komt erop neer dat de borstelkophouder in de normale stand iets schuin staat. Zodra te hard wordt gepoetst, hetgeen zowel de tanden als het tandvles zou kunnen beschadigen, veert de borstelhouder-kop met een klik in de rechte stand. Dat is het signaal om de kop terug te buigen en minder hard te poetsen.

De borstelkopjes zijn klein en multi-tufted, uiteraard met afgeronde haren.

Philips heeft aan de universiteit van Würzburg onderzoek laten doen naar de eigen borstel in vergelijking met een hand-Oral-B P35, de Braun-borstels D5 en D3 en de Interplak. De resultaten staan in bijgaande grafiek, gebaseerd op het percentage plakreductie na twee minuten, volgens Quigley-Hein.

Inlichtingen: Philips, (040) 785890.



*De Philips HP 5211 vergeleken met een handborstel en drie elektrische borstels: het percentage plakreductie na twee minuten poetsen.*

*De Philips HP 5211 verwijdert de plak beter en waarschuwt tegen al te fors poetsen.*

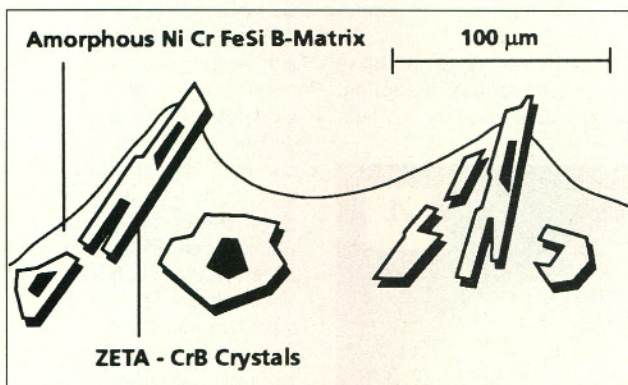
## De membraanbox

Het is zeker goed weer voor innovaties geweest, want ook Schöne uit Amsterdam, bekend van allerlei edelmetalen, komt met een noviteit op het gebied van verzendverpakkingen. Het is de *membraanbox*, waarin scherpe, ronde, vierkante, spitse en fragiele voorwerpen veilig kunnen worden verpakt en verzonden. Het doosje bestaat uit twee helften van polystyrol met aan één kant een uiterst dunne folie van polyurethaan. Het voorwerp, bijv. een kroon, jacket, inlay, of brug, wordt op de folie van de ene helft gelegd. Dan gaat de scharnierende tweede helft, met de folie naar beneden, er overheen. Het doosje wordt met klemmetjes gesloten en is daarmee klaar voor opslag of verzending. Aangezien de beide polyurethaan-membranen doorzichtig zijn, blijft de inhoud van de membraanbox zichtbaar, wat ook heel handig kan zijn voor instructie- of demonstratiedoel-einden.

Inlichtingen: Schöne Edelmetaal, (020) 6222384.

## Slijpstrips van metallisch glas

Zoiets eenvoudigs als een slijpstripje kan een innovatie eerste klas zijn. Dat vindt althans De Trey Dentsply's *dr. Andreas E. Grützner* van 'zijn' strip. Het oppervlak van deze strip bestaat uit 'metallisch glas' dat een metaalachtig karakter heeft, maar de atoomstructuur heeft de onregelmatige vormen die in glas worden aangetroffen. Dit amorf, metallische glas heeft de chemische resistentie en de hardheid van glas, maar tevens de sterkte en de flexibiliteit van metaal. De Trey heeft aan dit materiaal nog harde, kristallijne deeltjes van chromiumboride (CrB) toegevoegd. Deze deeltjes steken door het oppervlak als het metallische glas wordt geëxtrudeerd tot dunne folie. En daardoor dienen ze tot slijpmateriaal voor tal van zachtere stoffen zoals tandsteen, amalgaam, tandglazuur enz. Het resultaat is de nieuwe slijpstrip van De



*De 'wonder-slijpstrip' van De Trey in beeld gebracht: in een laagje metallisch glas zijn chromiumboride-kristallen ingebed, die voor de slijpende en polijstende werking zorgen. Duurzaam en efficiënt.*

Trey, die weliswaar dus van metaal is, maar toch zo extreem dun, dat hij met gemak door de kleinste interproximale openingen kan worden gehaald. Daarbij is de strip zo sterk, dat scheuren of breken kan worden uitgesloten. De slijpende en polijstende werking is, gezien de karakteristieken van de slijplaa, uitstekend. Het feitelijke slijpmateriaal is zo goed ingebed, dat de levensduur per strip lang is: na

50 maal slijpen is de strip nog nauwelijks 'versleten'. Niet dat het aan te bevelen zou zijn, 50 patiënten te bewerken met één stripje... Al kunnen de strips wel in een ultrasonoor bad of in de autoclaaf worden gereinigd. De Trey heeft een introductieverpakking met 60 strips: 30 stuks rode voor afwerken en slijpen, 30 stuks witte om te polijsten. Inlichtingen: De Trey Dentsply, 09.49.7531-583-0.

*De dikte van de slijpstrip van De Trey in microns, vergeleken met andere merken. De zwarte gedeelten geven de overgang van fijn naar grover slijpmateriaal in de toplaag aan.*

